

# PLA DE TREBALL 2021-2022

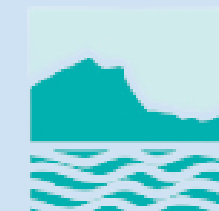
Taula de Voluntariat Ambiental  
dels ENPE de l'Empordà



Generalitat de Catalunya  
Departament d'Acció Climàtica,  
Alimentació i Agenda Rural



Parc Natural  
dels Aiguamolls  
de l'Empordà



Parc  
Natural  
de Cap de Creus



Paratge Natural  
d'Interès Nacional  
de l'Albera



Parc Natural  
del Montgrí, les Illes Medes  
i el Baix Ter

# INTRODUCCIÓ



La Taula és un mitjà de coordinació de les diferents entitats que realitzen accions de voluntariat ambiental als quatre ENPE de l'Empordà: PN de Cap de Creus, PN del Montgrí, Illes Medes i el Baix Ter, PN dels Aiguamolls de l'Empordà i PNIN de l'Albera.

Aquest Pla de Treball 2021-2022 és l'eina que recull aquestes accions de voluntariat que han proposat les entitats membres de la Taula a realitzar entre el 2021 i el 2022. Aquestes accions se separen segons la tipologia de voluntariat:

- 1- Accions de conservació/restauració del medi natural
- 2- Accions de conservació/restauració del patrimoni cultural
- 3- Recerca i seguiment del medi natural i/o cultural
- 4- Accions de suport a l'ús públic, la sensibilització i l'educació ambiental
- 5- Accions transversals i de comunicació

# OBJECTIUS



Aquest Pla de Treball servirà per coordinar i organitzar en el temps i en l'espai totes aquelles activitats de voluntariat ambiental dutes a terme per les entitats membres de la Taula.



# ENTITATS



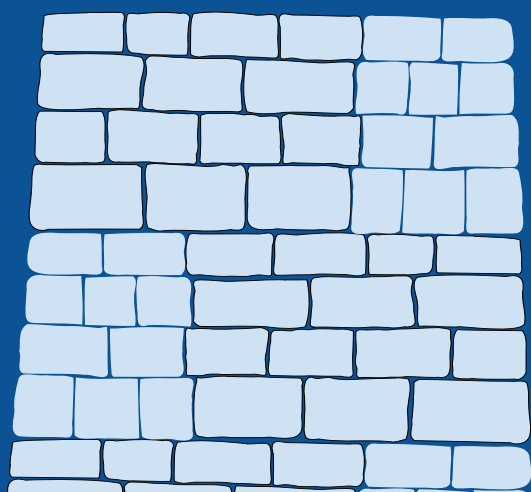
- 1 GAT La Jonquera
- 2 Ass. Platges Netes de Llançà  
Ass. Som Mar
- 3 AEiG Xiprers al vent  
Centre Excursionista Empordanès  
Consell Comarcal Alt Empordà  
IAEDEN
- 4 AEiG Xots de Castelló  
APNAE
- 5 Ass. Amics de la Natura Cadaqués
- 6 ANCA Sant Pere Pescador
- 7 Ass. l'Escala Cívica  
Centre d'Estudis Escalencs
- 8 Gent del Ter
- 9 Ass. Salvem la Platja de Pals  
ADRINOC Col·laboraXPaisatge  
Ass. Creatibio  
Ass. de Voluntaris pel Patrimoni  
històric de Catalunya  
Cercle Català d'Història  
Fundació Catalana de l'Esplai  
La Sorellona  
XCN

# ACCIONS DE CONSERVACIÓ/ RESTAURACIÓ DEL MEDI NATURAL



Proposta acció de voluntariat	Entitat que organitzaria l'acció	Entitats col·laboradores	Mes i any execució de l'acció (previsió)
<b>RECOLLIDES DE RESIDUS</b>			
Neteja de platges	Salvem la Platja de Pals	Som Mar Gent del Ter	Gener a març i setembre a desembre 2022
Neteja de rius i marges fluvials	Sorellona	Som Mar	Gener a març 2022
Neteja de residus submarins	A determinar	A determinar	Tot l'any 2022
Neteja i manteniment de camins i espais naturals	GAT de La Jonquera	A determinar	<b>31/10/21</b> Tot l'any 2022
Instal·lar xarxes a riu Ter o a rieres o a clavegueram per a contenir residus	A determinar	A determinar	Tot l'any 2022
Jornada "Xarxes que pesquen plàstics"   Neteja de la costa de l'Empordà	A determinar	A determinar	Tot l'any 2022
Jornades intensives de neteja selectiva (en moments puntuals, com després del Glòria)	A determinar	A determinar	Tot l'any 2022
<b>CONSERVACIÓ I RESTAURACIÓ DEL MEDI NATURAL</b>			
Seguiment i combat d'espècies al·lòctones	Salvem la Platja de Pals	A determinar	Gener a març i setembre a desembre 2022
Col·locar estructures per a la protecció del corriol camanegre	A determinar	A determinar	Febrer, març i abril 2022
Extracció participativa de nàiades exòtiques	Sorellona	Salvem la Platja de Pals	Tot l'any 2022
Millorar la barrera que delimita el nou camí que creua Ràdio Liberty amb les fustes que arriben a la platja de forma que no es pugui sortir del camí	A determinar	A determinar	Tot l'any 2022
Promoure la conservació i protecció d'espais litorals i marins	Som Mar	A determinar	Gener a març 2022
Accions i projectes per posar en valor el litoral i medi marí de l'Albera	Som Mar	A determinar	Tot l'any 2022
Foment d'acords de custòdia del territori i manteniment de zones naturals (prats de dall de l'Albera, closes als Aiguamolls, estanyols de mas Margall, etc.)	Sorellona   APNAE	A determinar	Tot l'any 2022
Plantar herbes aromàtiques típiques del territori	Salvem la Platja de Pals	A determinar	Primavera i tardor 2022
Eliminació d'espècies invasores als camins de ronda de Cap de Creus	A determinar	A determinar	Tot l'any 2022
Senyalització de camins	A determinar	A determinar	

# ACCIONS DE CONSERVACIÓ/ RESTAURACIÓ DEL PATRIMONI CULTURAL



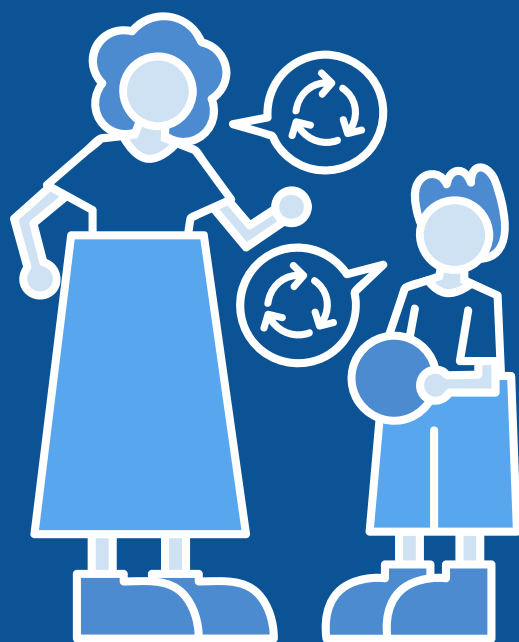
Proposta acció de voluntariat	Entitat que organitzaria l'acció	Entitats col·laboradores	Mes i any execució de l'acció (previsió)
<b>RECUPERACIÓ I MANTENIMENT DEL PATRIMONI CULTURAL</b>			
Organització de la Setmana de la Pedra Seca per realitzar activitats a l'entorn de la pedra seca per així posar-la en valor	ADRINOC – Col·labora per paisatge	Totes les interessades	<b>Setmana 19-28/11/21</b> Primavera-tardor 2022
Restauració, reconstrucció i preservació de la pedra seca dels ENPE de l'Empordà	A determinar	A determinar	Primavera-tardor 2022
Desbrossar, de forma manual, construccions de pedra seca	A determinar	A determinar	Primavera-tardor 2022

# ACCIONS DE RECERCA I SEGUIMENT DEL MEDI NATURAL I/O CULTURAL



Proposta acció de voluntariat	Entitat que organitzaria l'acció	Entitats col·laboradores	Mes i any execució de l'acció (previsió)
<b>CIÈNCIA CIUTADANA I NATURA</b>			
Seguiment de fauna salvatge amb fototrampeig	APNAE   IAEDEN	A determinar	Tot l'any 2022
Organització d'itineraris de geolocalització i catalogació de Pedra Seca a la zona de l'Escala-Massos	Cercle Català d'Història	A determinar	Tot l'any 2022
Inventariar cisternes i pous abandonats que actuen com a trampes per animals	A determinar	A determinar	Tot l'any 2022
Promoure projectes de ciència ciutadana, estudis i seguiments del medi marí	Som Mar	A determinar	Tot l'any 2022
Geolocalització caixes niu per a seguiment i restauració, neteja anual	APNAE	A determinar	Hivern col·locació; primavera seguiment; tardor neteja 2022
Valoració de l'estat i necessitat d'actualització d'inventari de biodiversitat	A determinar	A determinar	Tot l'any 2022
Col·laboració en projectes de ciència ciutadana (censos, seguiments de fauna o flora, etc.)	APNAE   IAEDEN   Sorellona	A determinar	Tot l'any 2022
Inventari dels arbres singulars del PNMMBT i/o PNAE que ajuden a estructurar el paisatge de la plana i conservar la biodiversitat (per fomentar la posterior conservació)	A determinar	A determinar	Tot l'any 2022
Participació en censos d'espècies com ara el cames llargues	A determinar	A determinar	Tot l'any 2022
Inventari de plantes exòtiques invasores	A determinar	A determinar	Tot l'any 2022
Localitzar filferros i restes de tanques que poden ferir animals	A determinar	A determinar	Juny a novembre 2022

# ACCIONS DE SUPORT A L'ÚS PÚBLIC, LA SENSIBILITZACIÓ I L'EDUCACIÓ AMBIENTAL



Proposta acció de voluntariat	Entitat que organitzaria l'acció	Entitats col·laboradores	Mes i any execució de l'acció (previsió)
<b>SUPORT A L'ÚS PÚBLIC, SENSIBILITZACIÓ I EDUCACIÓ AMBIENTAL</b>			
Incentivar els Infants i Joves de les escoles i instituts a conèixer i preservar el medi ambiental local	Salvem la Platja de Pals	A determinar	Tot l'any 2022
Tallers per Espais Joves sobre la defensa i conservació del territori	A determinar	A determinar	Febrer 2021 (L'Escala Cívica) Tot l'any 2022
Accions de promoció de sensibilització i consciència marina	Som Mar	A determinar	Tot l'any 2022
Excursions per conèixer la flora i la fauna	A determinar	A determinar	Tot l'any 2022
Donar a conèixer i senyalitzar el Camí d'Empúries, almenys fins a Ullastret	A determinar	A determinar	Tot l'any 2022
Divulgació i ensenyament del patrimoni de paret i barraques de pedra seca	Gent del Ter	A determinar	Tot l'any 2022
Fomentar el coneixement de les accions i història de l'activisme ecologista al jovent mitjançant xerrades a escoles, instituts, caus i entitats de la pròpia Taula	A determinar	A determinar	Tot l'any 2022, però especialment en celebracions concretes del parc
Crear itineraris naturalistes al voltant de Castelló d'Empúries i Reserva dels Estanys des d'entitats locals	A determinar	A determinar	Tot l'any 2022
Impulsar des dels Parcs Naturals el projecte Desembossa't als municipis de l'Empordà, per eliminar els plàstics d'un sol ús	Salvem la Platja de Pals	Sorellona   Gent del Ter	Tot l'any 2022
Travessa a l'Albera per divulgar el patrimoni (l'Alberada)	Centre Excursionista Empordanès	-	<b>24/10/2021</b> Octubre 2022
Acció de neteja de residus conjunta el mateix dia per sensibilitzar de forma conjunta la necessitat de conservació de tots els parcs de l'Empordà	Totes	Totes	De setembre a novembre de 2022
Visita guiada al jaciment del poblat d'antics pescadors de Radio Liberty	Cercle Català d'Història	-	<b>23/10/2021</b> Tardor 2022
Fer una festa Land-art, semblant al que es fa a les Gavarres. Patrimoni natural, cultural i etnològic	Totes	Ajuntaments, alguna botiga del material comprat	Tot l'any 2022
<b>GRUPS D'INFORMACIÓ</b>			
Grups d'informació (per exemple, perquè la prohibició de pas a la zona de reserva de Can Comas en època de reproducció)	Totes	Ajuntament, càmping	Tot l'any 2022
Informació i comunicació en esdeveniments esportius com curses	Totes	Organització de l'activitat	Tot l'any 2022
Fer fulletons explicatius dirigits a la població en general i fent actuacions concretes per donar-los a conèixer, per exemple campanya per les burilles de cigarreta, la gent no és conscient de com són de contaminants i les llencen a terra	A determinar	-	De juny a novembre de 2022



# ACCIONS TRANSVERSALS I DE COMUNICACIÓ



Proposta acció de voluntariat	Entitat que organitzaria l'acció	Entitats col·laboradores	Mes i any execució de l'acció (previsió)	Observacions	
<b>COMUNICACIÓ</b>					
Plataformes web	Plataforma web on recopilar les accions – <a href="http://www.voluntariatambiental.cat">www.voluntariatambiental.cat</a>	XCN	Totes	<b>Novembre 2021</b>	Se'n fa ús constantment
	Creació d'un apartat específic sobre voluntariat al web de la Secretaria d'Acció Climàtica i al Portal de Parcs	Generalitat	-	<b>2021</b>	Se'n fa ús constantment
	Plataforma web per poder-nos comunicar internament i externament – <a href="http://www.participa.gencat.cat">www.participa.gencat.cat</a>	Taula de Voluntariat Ambiental	Totes	<b>Maig 2021</b>	Se'n fa ús constantment
Imatge de marca	Etiqueta comuna #VoluntariatAlsParcs	XCN	Totes	<b>2021</b>	Se'n fa ús constantment
	Imatge de marca "Voluntariat als PN de Catalunya"	Generalitat	-	Any 2022	Se'n farà ús constantment
Canal de WhatsApp per als membres de la Taula	Taula de Voluntariat Ambiental	Totes	<b>Setembre 2021</b>	Se'n fa ús constantment	
Recopilació de dades anuals quantitatives de totes les accions de voluntariat	XCN	Totes	Finals 2021 Finals 2022	Cada any es farà una memòria	
<b>COL-LABORACIÓ ENTRE ENTITATS</b>					
Realització d'accions anuals coordinades entre tots els Parcs Naturals	Potenciar una iniciativa conjunta de voluntariat ambiental entre diverses entitats (vinculada, per ex., a algun dia internacional)	Parc, entitats, XCN	Totes	<b>12 Desembre 2021</b> Finals d'any 2022	Cada any es farà una acció d'aquest tipus
	"Benvinguts als Parcs Naturals": accions de voluntariat, portes obertes, etc	Generalitat	Totes	Any 2022	Cada any es farà una acció d'aquest tipus
Jornada anual per explicar els projectes de voluntariat que ha fet cada entitat membre de la Taula VA Empordà	Taula de Voluntariat Ambiental	Totes	<b>05 Novembre 2021</b> 3r trimestre 2022	Cada any es farà	
Fer arribar les propostes de totes les entitats als voluntaris de totes les entitats	Totes	Totes	Tot l'any 2022	Es farà constantment	
Col·laborar amb macro entitats de voluntariat com Libera 1m <sup>2</sup> o Greenpeace	A determinar	A determinar	Tot l'any 2022	Es farà si hi ha viabilitat	
<b>FORMACIÓ PER A ENTITATS I TÈCNICS DELS PARCS</b>					
Voluntariat corporatiu i RSC	XCN	-	<b>28 Octubre 2021</b> Tot l'any 2022	Interessant que se'n facin contínuament	
Suport a les entitats amb formacions i coneixements actualitzats dels Parcs	Generalitat	-	Tot l'any 2022	Interessant que se'n facin contínuament	